

# KOMATSU

## WA475-10

*Conforme a la norma EU Stage V*

**PALA DE RUEDAS**

# WA475



**POTENCIA DEL MOTOR**

217 kW / 291 HP @ 1.600 rpm

**PESO OPERATIVO**

25.110 - 26.850 kg

**CAPACIDAD DE CUCHARA**

4,2 - 4,9 m<sup>3</sup>

A simple vista

WA475-10



**POTENCIA DEL MOTOR**  
217 kW / 291 HP @ 1.600 rpm

**PESO OPERATIVO**  
25.110 - 26.850 kg

**CAPACIDAD DEL CAZO**  
4,2 - 4,9 m<sup>3</sup>



## PRESTACIONES SIN IGUAL. LA NUEVA GENERACIÓN DE PALAS DE RUEDAS.

### *Potentes y respetuosas con el medio ambiente*

- Conforme a la norma EU Stage V
- Transmisión hidráulica mecánica Komatsu (K-HMT)
- Importante reducción del consumo de combustible y de las emisiones
- 15% más de par de motor, incluso a baja revoluciones por minuto

### *Confort de 1ª clase*

- Cabina completamente rediseñada
- Cristales tintados con protección UV
- Aire acondicionado de alto rendimiento
- Nuevo sistema de monitorización

### *Máxima eficiencia*

- Cucharas de gran eficiencia
- Sistema de control de tracción Komatsu (K-TCS)
- Incremento de la fuerza de elevación y de arranque
- Dirección de alta precisión

### *Mandos vanguardistas*

- Control independiente de la línea de transmisión y del equipo de trabajo
- Función de retención automática en pendiente
- Dial de control de velocidad de desplazamiento

### *Facilidad de mantenimiento*

- Capó del motor abatible
- Radiador de malla ancha con ventilador reversible automático
- Instalación de engrase centralizado automático

### *KOMTRAX*

- Sistema de gestión remota exclusivo de Komatsu
- Comunicación móvil 4G
- Antena de comunicaciones integrada
- Aumento de los datos operativos y ahorro de combustible



Programa de mantenimiento  
para los clientes de Komatsu



# Potentes y respetuosas con el medio ambiente



## Transmisión hidráulica mecánica Komatsu (K-HMT)

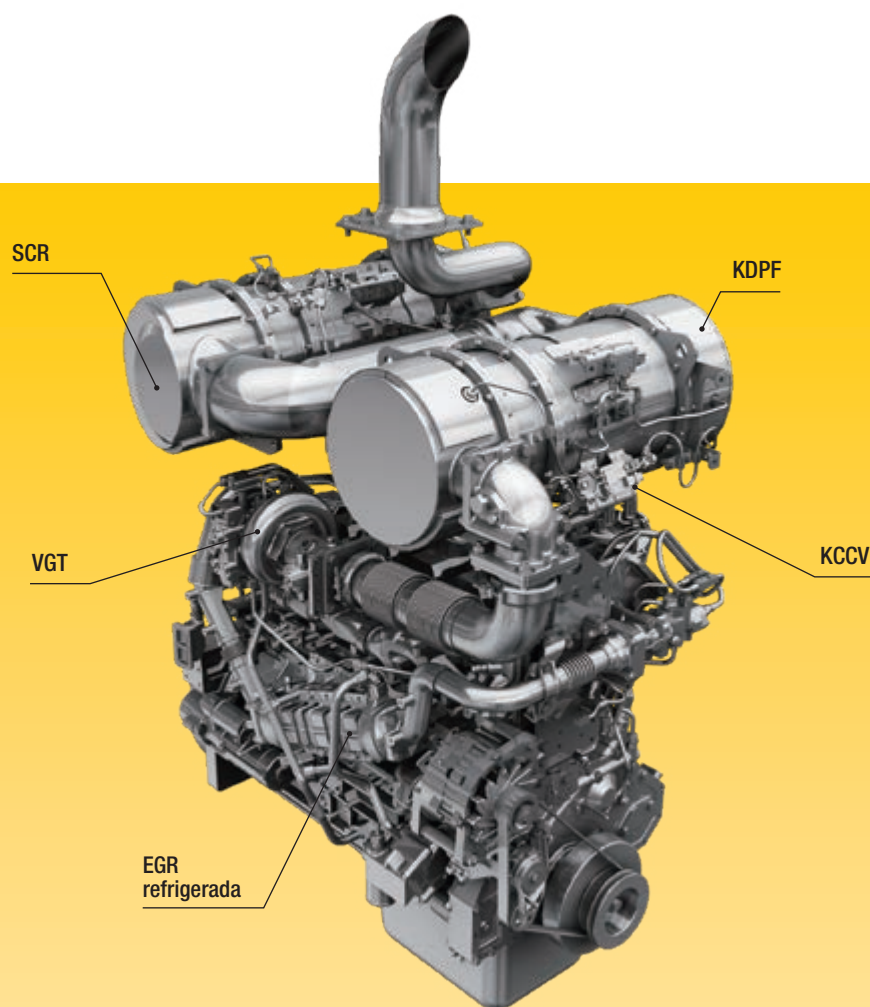
La K-HMT combina los beneficios de la transmisión hidrostática con la mecánica. Esta innovadora tecnología, desarrollada por Komatsu, proporciona una potencia adicional a la WA475-10 junto con un consumo de combustible ultra bajo y una productividad líder en la industria. Un controlador electrónico trabaja para mantener el régimen motor bajo y constante. Se requiere una interacción mínima, y los trabajos son más sencillos.

## Elevada potencia del motor

El motor está específicamente diseñado para funcionar junto con la tecnología K-HMT. Desarrolla un mayor rendimiento y proporciona hasta un 15% más de par de motor a régimen más bajo, en comparación con el modelo anterior.

## Fuerza de elevación importante

Ciclos de carga significativamente más rápidos con la cinemática en Z optimizada. El incremento de la fuerza de elevación y una mayor fuerza de arranque facilitan el llenado de la cuchara. Todo esto combinado con las nuevas cucharas de gran eficiencia Komatsu. La WA475-10 genera unos índices de producción mayores, con más toneladas por hora.



#### Recirculación de los gases de escape (EGR)

La EGR refrigerada es una tecnología con una solvencia contrastada en los actuales motores Komatsu. La mayor capacidad del refrigerador EGR asegura emisiones muy bajas de NOx y un mejor rendimiento del motor.

#### Common Rail de alta presión (HPCR)

Para lograr la combustión completa del combustible y reducir las emisiones, el sistema de inyección Common Rail de alta presión se controla por ordenador para suministrar la cantidad exacta de combustible presurizado a la cámara de combustión de nuevo diseño mediante múltiples inyecciones.

#### Komatsu recirculación de los gases del cárter (KCCV)

Las emisiones del cárter (soplado de gases internos) pasan a través de un filtro CCV. El aceite atrapado en el filtro regresa al cárter y el gas filtrado vuelve al sistema admisión.

#### Turbocompresor de geometría variable (VGT)

El VGT proporciona el caudal óptimo a la cámara de combustión del motor en todas las condiciones de revoluciones y carga. Los gases de escape son más limpios y el consumo de combustible mejora a la vez que se mantienen la potencia y el rendimiento.

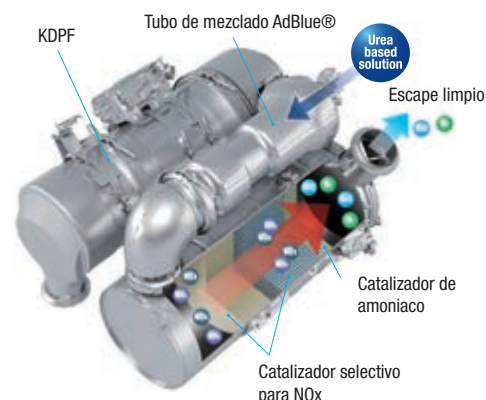


### Conforme a la norma EU Stage V

El motor Komatsu EU Stage V es productivo, fiable y eficiente. Además de tener un rendimiento superior, gracias a sus emisiones extremadamente bajas y su bajo impacto medioambiental, ayuda a reducir los costes de funcionamiento y permitir al operador trabajar con total tranquilidad.

### Sistema de post tratamiento robusto

El sistema post tratamiento combina un Filtro Komatsu de partículas diésel (KDPF) y un sistema de reducción catalítica selectiva (SCR). El SCR inyecta la cantidad adecuada de AdBlue® en el momento justo para descomponer el NOx en agua (H<sub>2</sub>O) y gas de nitrógeno no tóxico (N<sub>2</sub>). Con este sistema las emisiones de NOx se reducen en un 80% en comparación con los motores EU Stage IIIB.



El apagado a ralentí ajustable apaga el motor automáticamente transcurrido un periodo de tiempo determinado



El motor se gestiona para funcionar siempre a un régimen óptimo, lo que proporciona más potencia y menos consumo de combustible



Ecoindicador y guía de eficacia con recomendaciones activas ayudan a maximizar el ahorro de combustible



# Máxima eficiencia

## Control independiente de la línea de transmisión y del equipo de trabajo

Este revolucionario sistema facilita las operaciones y permite ciclos más cortos de carga en V. La velocidad de la pluma se controla ahora con la palanca hidráulica y no con el pedal del acelerador. Se puede encontrar fácilmente el equilibrio adecuado entre la velocidad de elevación de la pluma y de la tracción. Así, la WA475-10 puede acercarse suavemente a la zona de carga.

## Dial de control de velocidad de desplazamiento

La velocidad de la máquina puede mantenerse constante gracias al dial de control de velocidad de desplazamiento integrado, sin necesidad de aplicar el freno incluso en bajadas.

## Sistema de excavación automático

El sistema de excavación automático activa la inclinación y la elevación de la cuchara cuando detecta la presión que se aplica sobre el equipo de trabajo. El sistema se adapta a distintos tipos de material sin necesidad de intervención humana. Se reduce mucho la fatiga del operario y se garantiza una capacidad de carga idónea.

## Dirección de alta precisión

El sistema de dirección rediseñado es más potente y preciso. Esto facilita las operaciones de carga, transporte en terrenos accidentados y mejora la facilidad de control de la máquina.

## Sistema de control de tracción Komatsu (K-TCS)

El sistema de control de tracción de Komatsu (K-TCS) controla la K-HMT y el motor de la máquina ajustando automáticamente la tracción a las condiciones de trabajo. La tracción proporcionada por la máquina puede ajustarse en 4 niveles diferentes. Esto evita el deslizamiento de las ruedas independientemente de las condiciones del terreno. La tracción constante aumenta la productividad y reduce los costes y el desgaste de los neumáticos.

## Línea de transmisión con función de frenado automático

La WA475-10 tiene un freno de motor automático que ayuda a reducir la velocidad de la máquina suavemente cuando el operador quita un pie del acelerador. También reduce el desgaste de los frenos. Además, la nueva función de retención automática en pendiente facilita enormemente el manejo en pendientes.







## Confort de 1ª clase



### Cabina de nuevo diseño: comodidad del operador sin igual

La nueva cabina SpaceCab™ en las palas de ruedas de la Serie 10 de Komatsu ofrece más comodidad y mejor vista, lo que hace de estos modelos un sueño para el operador. Los escalones angulados, las barandillas grandes y las puertas articuladas en el parte trasera con un ángulo de apertura más amplio facilitan el acceso a la cabina de la WA475-10. Una segunda puerta estándar facilita

aún más la salida y las comunicaciones en la obra. Una óptima visión y los controles ergonómicos ayudan a maximizar la productividad del operador. La consola de la palanca cuenta con un nuevo dial de comandos y es ajustable en cinco ejes para adaptarse a cualquier operador. Un ligero aumento de la presión del aire interno evita que el polvo y otras partículas entren en la cabina.

### Vista panorámica perfecta

Un ventana panorámica, un gran parabrisas curvado y superficies de cristal desde el suelo al techo contribuyen a la visibilidad total en todas las direcciones. Todas las superficies acristaladas son tintadas y cuentan con un filtro de radiación UV para minimizar el calor causado por el sol.



## Mandos vanguardistas



### Panel del monitor y controles nuevos

Todos los interruptores están iluminados y agrupados en el pilar frontal y al alcance del operador. La pantalla del sistema de cámara para visibilidad trasera es ajustable en altura para adaptarse a las necesidades del operador.

### Nuevo espacio de control del operador con suspensión neumática completa

La amplia cabina cuenta con un nuevo asiento totalmente suspendido que incorpora las consolas laterales montadas junto con un asiento ajustable cuyo respaldo es alto y que cuenta además con calefacción (estándar) para una mayor comodidad. Para maximizar la comodidad una ventilación del asiento está disponible como opción.

### Funcionamiento "cableado"

La consola EPC (Electronic Pilot Control) de la palanca va integrada al asiento y puede ajustarse fácilmente para adecuarse a cualquier operario. Las palancas cortas se accionan con los dedos para un funcionamiento sin fatiga y de precisión, con regulación para ralentizar y detener la bajada de la cuchara. Las posiciones inicial y final (arriba/abajo) del brazo se pueden programar con un interruptor.

### Palanca multifuncional EPC (opcional)

La palanca multifunción EPC que integra un conmutador de dirección hacia delante/hacia atrás permite un uso más sencillo y cómodo del equipo. Con una mano el conductor puede controlar simultáneamente el implemento y cambiar la dirección. La palanca multifunción es la opción ideal para trabajos de movimiento de tierra.

### Palanca de dirección corta (K-SLS) (opcional)

La nueva palanca de dirección tipo joystick corto, permite al operador un control de dirección más preciso mientras está sentado cómodamente en el nuevo asiento totalmente ajustable con suspensión neumática, manejando la máquina sin gran esfuerzo incluso con frecuentes cambios de dirección. Menor fatiga y trabajar en una posición de operación perfectamente adaptada incrementará la concentración y la calidad y eficiencia del trabajo.



Controles de los nuevos diseños. El dial de comandos (1) facilita la cómoda navegación a través de los menús del panel del monitor, como un turismo. El nuevo dial de control de velocidad de desplazamiento (2) mantiene constante la velocidad de la máquina durante el descenso.



Palanca de dirección corta (K-SLS) (opcional)

# Tecnología de comunicación e información



## Menores costes operativos

El sistema de ICT de Komatsu contribuye a la reducción de los costes de operación ya que le aconseja con una gestión cómoda y eficiente de las operaciones. De hecho, aumenta el nivel de satisfacción del cliente y la competitividad de nuestros productos.

## Gran monitor TFT a color

Información visualizada “de un vistazo” en el panel central. Un monitor a color de alta resolución de 7 pulgadas proporciona métricas clave de la máquina que incluyen el estado KDPF, datos sobre el nivel de AdBlue® y el consumo de combustible, así como la velocidad de desplazamiento de la máquina.

## Guía de eficiencia

Los mensajes del sistema de guía de eficiencia se muestran en tiempo real durante las operaciones y en la pantalla de salida cuando se apaga la ignición. El menú del guía de eficiencia permite al operador comprobar los registros de funcionamiento y el consumo de combustible. Estos registros son útiles para reducir el consumo general de combustible y pueden ser guardados y ordenados por el operador.



Información disponible “de un vistazo” en el panel central



El monitor multifunción muestra y controla mucha información operativa y de mantenimiento



Historial del consumo de combustible



# KOMTRAX

## La vía para una mayor productividad

KOMTRAX es lo último en tecnología de monitorización. Es compatible con el PC, el teléfono inteligente o la tableta y suministra la información pertinente que le permitirá ahorrar y conocer su flota y sus equipos, además de que ofrece abundante información para organizar los picos de rendimiento de cada máquina. Esta información, adecuadamente integrada en una red de soporte, le permitirá un mantenimiento proactivo y preventivo y le ayudará a gestionar eficazmente su negocio.



## Conocimiento

Obtenga respuestas rápidas a cuestiones básicas e importantes sobre su maquinaria: qué están haciendo, cuándo lo hicieron, dónde se encuentran, cómo pueden utilizarse más eficientemente, y cuándo deben ser sometidas a revisión. Los datos de rendimiento se envían vía la tecnología de comunicación inalámbrica (satélite, GPRS o 4G dependiendo del modelo) desde la máquina hasta un ordenador y al distribuidor local de Komatsu, que se encuentra a su disposición para suministrarle los análisis pertinentes.

## Información

La exhaustiva información que KOMTRAX pone en sus manos 24 horas al día los 7 días de la semana le permite tomar mejores decisiones cotidianamente, así como decisiones estratégicas a largo plazo sin costes adicionales. Podrá anticiparse a los problemas, personalizar los programas de mantenimiento, minimizar los periodos de parada técnica y mantener sus máquinas donde deben estar trabajando.

## Gestión

KOMTRAX permite la gestión de la flota conveniente desde Internet, esté donde esté. Los datos son analizados y presentados específicamente para una lectura fácil e intuitiva en mapas, listas, gráficos y tablas. Así podrá anticipar tareas de mantenimiento y las piezas que sus máquinas podrían requerir, además de permitirle solucionar problemas antes de que lleguen los técnicos de Komatsu.



# Facilidad de mantenimiento



## Mantenimiento excelente

El capó del motor abatible proporciona acceso total al compartimento del motor. Las puertas laterales permiten un acceso rápido y cómodo para las inspecciones y el mantenimiento diarios. Los guardabarros traseros completos vienen de serie y un indicador en el tapón del depósito AdBlue® minimiza el sobrellenado. Los costes de mantenimiento se reducen notablemente, lo que proporciona un menor coste del ciclo de vida (TCO).

## Komatsu CARE™

Komatsu CARE™ es un programa de mantenimiento que viene de serie con su máquina nueva Komatsu.



Cubre los mantenimientos programados por fábrica realizados por técnicos cualificados de Komatsu con recambios originales Komatsu. Dependiendo del motor que monte su máquina también ofrece una cobertura adicional para el filtro Komatsu de partículas diésel (KDPF) o el catalizador de oxidación diésel Komatsu (KDOC), y para el sistema de reducción catalítica selectiva (SCR). Contacte con su distribuidor Komatsu más cercano para conocer las condiciones de aplicación.



## Radiador de malla ancha con ventilador reversible automático

Un radiador de malla ancha evita las obstrucciones incluso cuando se trabaja en entornos polvorientos. Para reducir al mínimo la limpieza manual, un ventilador reversible expulsa la suciedad, automáticamente o bajo demanda. La función de “inversión automática” permite establecer la duración del ciclo de limpieza y los intervalos entre las limpiezas para ajustarse perfectamente a las condiciones de trabajo.

## Sistema EMMS (Equipment Management and Monitoring System)

Además el monitor de alta resolución y gran tamaño ofrece información de la máquina y le permite llevar a cabo múltiples configuraciones. El menú “Operation Records” (registros de funcionamiento) muestra registros de la media de consumo de combustible, de las horas de ralentí y otros indicadores. Los códigos de anomalía aparecen claramente y se almacenan para alertarle y simplificar la solución de problemas. El monitor también propone un control avanzado de los parámetros del sistema a través del Service Mode (modo de servicio) para ayudar a la hora de solucionar problemas y reducir los tiempos de inactividad.



## Instalación de engrase centralizado automático

El sistema de engrase automático reduce los trabajos de servicio diario al mínimo. La solidez de las tuberías garantiza una lubricación uniforme y una gran fiabilidad de funcionamiento, además de aumentar significativamente la vida útil de la máquina. El sistema se monitoriza electrónicamente e incorpora una luz de advertencia en la cabina.

## Regeneración del filtro de partículas diésel

Sin interrupciones ni ampliación de los días de trabajo para regenerar el sistema de filtrado de partículas de diésel. Gracias a su excelente tecnología Komatsu, la regeneración del KDPF se hace automáticamente, en cualquier momento.







Las puertas laterales son accesibles desde el suelo y permiten un buen mantenimiento diario.

Maintenance	Interval	Remain
Air Cleaner Cleaning or Change	---	---
Coolant Change	500 h	490 h
Fuel Prefilter Change	500 h	490 h
Engine Oil Change	500 h	12 h
Engine Oil Filter Change	500 h	490 h

Pantalla de mantenimiento básico



Pantalla de regeneración del dispositivo de emisiones para KDPF



# Soluciones personalizadas



## División “Working Gear”

Las palas de ruedas Komatsu combinadas con una amplia gama de implementos Komatsu originales proporcionan la solución perfecta para cualquier sector industrial. Para aplicaciones especiales, nuestra división “Working Gear” ofrece máquinas e implementos creados a medida. Las soluciones a medida permiten obtener un gran rendimiento y una extraordinaria fiabilidad incluso en las condiciones más duras.

## Reciclaje y tratamiento de residuos

Célebre por sus altos niveles de calidad y fiabilidad, Komatsu cumple las enormes exigencias de la industria de gestión de residuos gracias a una amplia gama de opciones y modificaciones (disponibles de fábrica) sobre nuestras máquinas base. Esto proporciona la flexibilidad necesaria para adaptar la gama de palas de ruedas Komatsu a los requisitos específicos de diferentes aplicaciones de manejo de residuos y condiciones de la industria. Tanto si elige las especificaciones completas de residuos o bien opciones individuales, le garantizamos un mayor rendimiento, disponibilidad y eficacia de la máquina.

## Sal y químicos

Los entornos corrosivos son uno de los retos más difíciles para cualquier máquina. Gracias al nuevo revestimiento especial sobre las partes metálicas, y a las distintas modificaciones opcionales para cada aplicación, las palas de ruedas “Sal y químicos” de Komatsu resisten las condiciones más agresivas. Además, con la reducción de los tiempos de inactividad, del mantenimiento y de los costes de reparación, además de una larga vida útil, las máquinas Komatsu funcionan igual de bien y duran lo mismo que en un entorno no corrosivo.



# Calidad y seguridad Komatsu

## Diseñado y construido por Komatsu

Motor, sistema hidráulico, tren de potencia, ejes delantero y trasero son componentes originales Komatsu. Todos los componentes, hasta el mas pequeño tornillo, están sujetos a los más exigentes y estrictos controles de calidad. Perfectamente coordinados, ofrecen la máxima eficiencia y fiabilidad.

## Ejes Heavy Duty

Los ejes de alta resistencia permiten una vida de servicio excepcional incluso en las condiciones de trabajo más duras. Los diferenciales opcionales de deslizamiento limitado (LSD) son más apropiados para terrenos blandos y deslizantes como arena o tierra mojada.

## Chasis robusto de alta resistencia a la torsión

El diseño del chasis con los puntos de articulación distantes garantiza la inmejorable estabilidad de la máquina y reduce las tensiones en los cojinetes situados en zonas de torsión.



## Óptima seguridad en el lugar de trabajo

Las funciones de seguridad de la WA475-10 de Komatsu cumplen con los últimos estándares del sector y funcionan en sinergia para minimizar los riesgos de las personas que se encuentran dentro y fuera de la máquina. Una visibilidad mejorada, junto con un cinturón con testigo en el monitor y una alarma de marcha atrás aumentan la seguridad en el lugar de trabajo. Los escalones aserrados, las plataformas y los pasamanos anchos permiten acceder a la cabina y a los puntos de mantenimiento fácilmente y con seguridad.



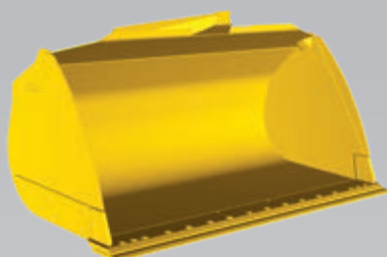
*Escalón frontal para facilitar la limpieza del parabrisas y hacer la operación más segura*



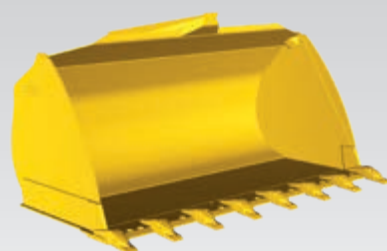
*Iluminación integral con luces LED para una mejor visibilidad*



# Cucharas e implementos



*Cuchara de gran eficiencia  
de fondo curvo*



*Cuchara de gran eficiencia  
de fondo plano*

## Nueva gama de cucharas de gran eficiencia

Las nuevas cucharas de Komatsu permiten un llenado más fácil y unos factores de llenado de la cuchara significativamente más elevados con menos consumo de combustible. Tienen un fondo más largo para que quepa más contenido, una apertura más ancha para facilitar el llenado, y una nueva forma trasera que permite que el material fluya fácilmente hacia la cuchara. Además los laterales redondeados las dotan de un mayor factor de llenado, y la rejilla integrada protege la fijación de la cuchara. Unos tornillos encastrados (con BOC) reducen la resistencia durante el llenado e impiden que el material se obstruya al descargar.

## Cucharas de volcado alto

Para alturas máximas de volteo con materiales ligeros como carbón o virutas de madera. Los cilindros de volteo se encuentran en el interior o en el exterior de la cuchara.

## Enganche rápido hidráulico

La WA475-10 puede cambiar de implemento en segundos con un enganche rápido hidráulico de servicio pesado disponible como equipamiento opcional.



# Datos técnicos

## MOTOR

Modelo	Komatsu SAA6D125E-7	
Tipo	Inyección directa common rail, refrigerado por agua, turbocompresor y postenfriado por aire, con control de emisiones de escape	
Potencia del motor		
A las revoluciones del motor	1.600 rpm	
ISO 14396	217 kW / 291 HP	
Par máx./n° de revoluciones	1.560 Nm / 1.330 rpm	
N° de cilindros	6	
Diámetro cilindro × carrera	125 × 150 mm	
Cilindrada	11,04 l	
Tipo de accionamiento del ventilador	Hidráulico, reversible	
Alternador	90 A / 24 V	
Motor de arranque	11 kW / 24 V	
Filtro	Filtro de caudal principal con separador de agua	
Filtro de aire	Filtro de aire seco con expulsión de polvo automática y prefiltro con aviso de atasco de polvo	
Combustible	Combustible diesel, conforme a la norma EN590 Clase 2/Grado D. Combustibles parafínicos (HVO, GTL, BTL), conforme a EN 15940:2016	

## TRANSMISIÓN

Tipo	Transmisión hidráulica mecánica Komatsu (K-HMT)	
Velocidades máximas de desplazamiento (adelante/atrás) (con neumáticos 26.5 R25)		
1ª velocidad	1-8 km/h	1-8 km/h
2ª velocidad	14 km/h	14 km/h
3ª velocidad	24 km/h	28 km/h
4ª velocidad	38 km/h	-

## CHASIS Y NEUMÁTICOS

Sistema	Tracción a las cuatro ruedas	
Eje delantero	Eje HD Komatsu, semiflotante, diferencial de deslizamiento limitado (LSD) opcional	
Eje trasero	Eje HD Komatsu, semiflotante, ángulo de oscilación de 26°, diferencial de deslizamiento limitado (LSD) opcional	
Diferencial	Rueda cónica con dientes rectos	
Mando final	Engranajes planetarios en baño de aceite	
Neumáticos	26.5 R25	

## CAPACIDADES DE LLENADO

Depósito de combustible	380 l
Aceite motor	38 l
Sistema hidráulico	135 l
Sistema de refrigeración	65 l
Eje delantero	59 l
Eje trasero	59 l
Servotransmisión	40 l
Depósito AdBlue®	36 l

## FRENOS

Frenos de servicio	Accionados hidráulicamente, los frenos multidisco enfriados por aceite actúan en las cuatro ruedas
Freno de estacionamiento	Multidisco en baño de aceite
Freno de emergencia	Utiliza el freno de estacionamiento

## SISTEMA HIDRÁULICO

Tipo	Komatsu CLSS (sistema hidráulico de circuito cerrado)	
Bomba hidráulica	Bomba de caudal variable	
Presión de trabajo	360 kg/cm²	
Máximo caudal de la bomba	306 l/min	
Número de cilindros elevadores/cuchara	2/1	
Tipo	Doble efecto	
Diámetro cilindro × carrera		
Cilindro elevador	150 × 764 mm	
Cilindro de la cuchara	180 × 540 mm	
Duración del ciclo hidráulico con carga nominal de llenado de la cuchara		
Tiempo de elevación	5,8 s	
Tiempo de bajada (vacío)	3,1 s	
Tiempo de volcado	1,6 s	

## SISTEMA DE DIRECCIÓN

Sistema	Dirección articulada	
Tipo	Servodirección completamente hidráulica	
Ángulo de articulación	40°	
Bomba de dirección	Bomba de caudal variable	
Presión de trabajo	250 kg/cm²	
Caudal	145 l/min	
Número de cilindros de dirección	2	
Tipo	Doble efecto	
Diámetro cilindro × carrera	95 × 441 mm	
Radio de giro (borde exterior de neumáticos 26.5 R25)	6.265 mm	

## CABINA

Cabina SpaceCab™ de dos puertas, de conformidad con ISO 3471 con ROPS (antivuelco), de conformidad con SAE J1040c y FOPS (anticaida de objetos), de conformidad con ISO 3449. La cabina presurizada de bajo nivel de ruidos y con aire acondicionado descansa sobre soportes viscosos.

## MEDIO AMBIENTE

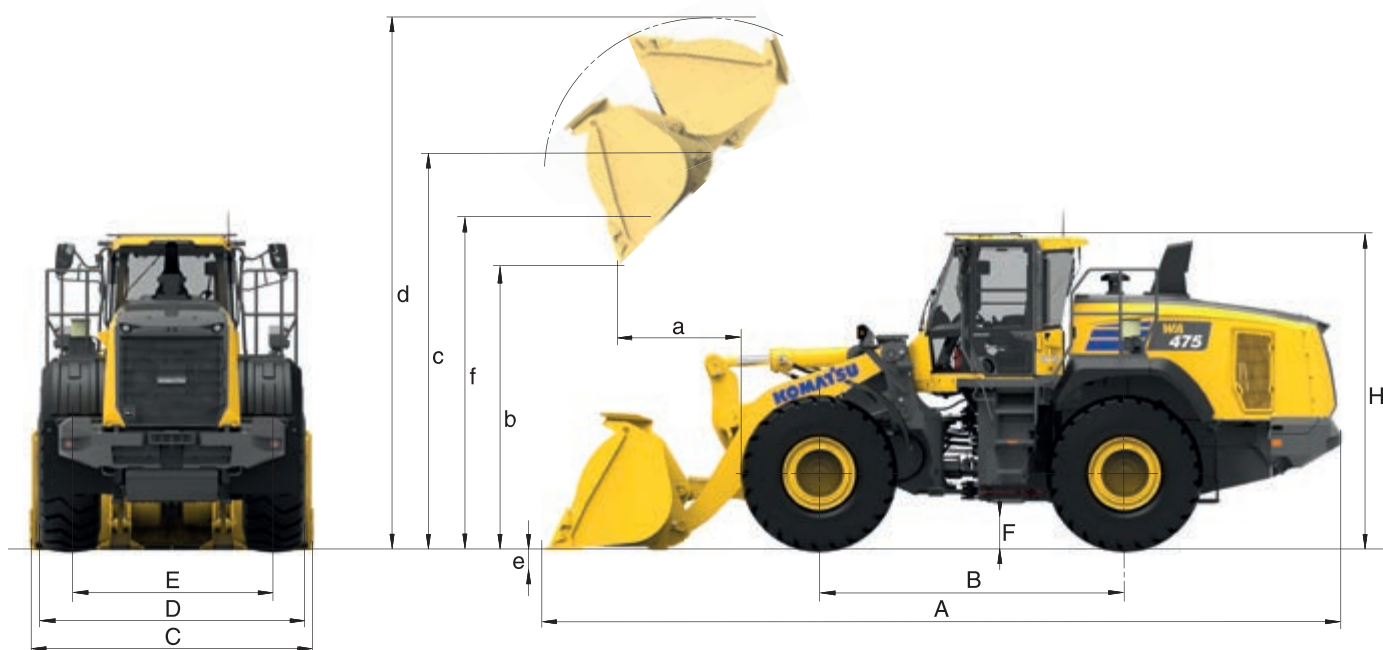
Emisiones del motor	Cumple totalmente las normas sobre emisión EU Stage V	
Niveles de ruido		
LwA ruido externo	107 dB(A) (2000/14/EC Stage II)	
LpA ruido interior	70 dB(A) (ISO 6396 nivel de ruido dinámico)	
Niveles de vibración (EN 12096:1997)		
Mano/brazo	≤ 2,5 m/s² (incertidumbre K = 2,31 m/s²)	
Cuerpo	≤ 0,5 m/s² (incertidumbre K = 0,58 m/s²)	
Contiene gases fluorados de efecto invernadero HFC-134a (índice GWP 1430). Cantidad de gas 1,1 kg, equivalente CO <sub>2</sub> 1,57 t.		

# Dimensiones & prestaciones

## PRESTACIONES – TRABAJO CON CUCHARA

Tipo de cuchara		Cuchara de fondo plano		Cuchara de fondo plano	
		con dientes	con BOC	con dientes	con BOC
Capacidad cuchara (colmada ISO 7546)	m³	4,5	4,7	4,5	4,7
Código de venta		C76	C77	C32	C33
Densidad de material	t/m³	1,7	1,6	1,7	1,6
Peso de cuchara	kg	2.255	2.290	2.355	2.395
Carga estática de vuelco, recto	kg	18.790	18.620	18.660	18.490
Carga estática de vuelco, 40° giro completo	kg	16.285	16.125	16.160	16.000
Potencia hidráulica de arranque	kN	198	189	198	189
Potencia elevación hidráulica en el suelo	kN	240	238	240	237
Peso operativo	kg	25.125	25.160	25.225	25.265
Radio giro sobre borde ext. neumáticos	mm	6.265	6.265	6.265	6.265
Radio giro sobre esquina de la cuchara	mm	7.080	7.020	7.080	7.020
a Alcance a 45°	mm	1.590	1.445	1.590	1.445
b Altura de descarga a 45°	mm	2.760	2.885	2.760	2.885
c Altura del punto de giro de la cuchara	mm	4.345	4.345	4.345	4.345
d Altura del canto superior de la cuchara	mm	6.090	6.090	6.090	6.090
e Profundidad de excavación	mm	150	180	150	180
f Altura máxima de carga a 45°	mm	4.030	4.030	4.030	4.030
A Longitud total, cuchara en el suelo	mm	9.435	9.270	9.435	9.270
B Distancia entre ejes	mm	3.450	3.450	3.450	3.450
C Anchura de cuchara	mm	2.990	2.990	2.990	2.990
D Ancho sobre neumáticos	mm	2.990	2.990	2.990	2.990
E Ancho de vía	mm	2.240	2.240	2.240	2.245
F Altura libre mínima	mm	500	500	500	500
H Altura total	mm	3.480	3.480	3.480	3.480

Todas las medidas con neumáticos 26.5 R25 (L3 con -25 mm offset/ET desplazamiento de la llanta) y contrapeso estándar.  
 Datos sobre altura de descarga y alcance a la cuchilla o cuchilla atornillada (BOC) o dientes.





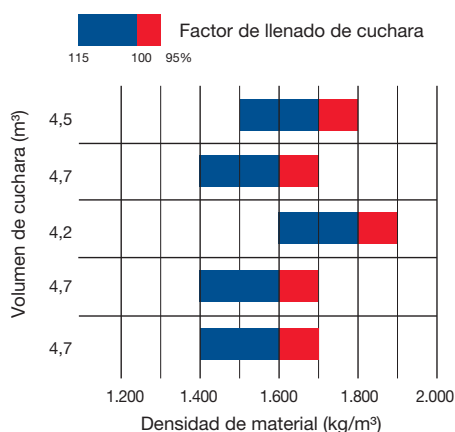
Cuchara de fondo plano		Cuchara de fondo curvo		Cuchara de fondo curvo	
con dientes	con BOC	con dientes	con BOC	con dientes	con BOC
<b>4,2</b>	<b>4,4</b>	<b>4,7</b>	<b>4,9</b>	<b>4,5</b>	<b>4,7</b>
C52	C53	C82	C83	C86	C87
1,8	1,7	1,6	1,5	1,7	1,6
2.280	2.320	2.315	2.365	2.240	2.285
18.820	18.640	18.730	18.540	18.900	18.705
16.310	16.145	16.225	16.050	16.380	16.205
209	198	198	189	209	198
243	239	240	237	243	239
25.150	25.190	25.185	25.235	25.110	25.160
6.265	6.265	6.265	6.265	6.265	6.265
7.055	7.000	7.155	7.095	7.125	7.070
1.530	1.390	1.590	1.445	1.530	1.390
2.815	2.940	2.760	2.885	2.815	2.940
4.345	4.345	4.345	4.345	4.345	4.345
6.030	6.030	6.090	6.090	6.030	6.030
150	180	150	180	150	180
4.030	4.030	4.030	4.030	4.030	4.030
9.360	9.190	9.435	9.270	9.360	9.190
3.450	3.450	3.450	3.450	3.450	3.450
2.990	2.990	3.160	3.170	3.160	3.170
2.990	2.990	2.990	2.990	2.990	2.990
2.245	2.245	2.245	2.245	2.250	2.250
500	500	500	500	500	500
3.480	3.480	3.480	3.480	3.480	3.480

## PESOS DE ESCOMBROS TÍPICOS (kg/m³)

Basalto	1.960
Bauxita, caolín	1.420
Tierra, seca, estratificada	1.510
Tierra, mojada, abierta	1.600
Yeso, quebrado	1.810
Yeso, desmenuzado	1.600
Granito, quebrado	1.660
Calcita, quebrado	1.540
Calcita, desmenuzado	1.540
Grava gruesa, no tamizada	1.930
Grava, seca	1.510
Grava, seca, 6-50 mm	1.690
Grava, mojada, 6-50 mm	2.020
Arena, seca, suelta	1.420
Arena, húmeda	1.690
Arena, mojada	1.840
Arena y arcilla, sueltas	1.600
Arena y grava, secas	1.720
Piedra arenisca	1.510
Pizarra	1.250
Escoria, quebrada	1.750
Piedra, desmenuzada	1.600
Arcilla, crecida natural	1.660
Arcilla, seca	1.480
Arcilla, mojada	1.660
Arcilla y grava, secas	1.420
Arcilla y grava, mojada	1.540

## CAMBIO DE DATOS EN FUNCIÓN DE:

		Contrapeso adicional A15	Neumáticos 26.5 R25 L4	Neumáticos 26.5 R25 XMINE L5	Neumáticos 775/65 R29 L3
Peso operativo	kg	+545	+368	+1.040	+655
Carga estática de vuelco, recto	kg	+1.280	+310	+790	+465
Carga estática de vuelco, 40° giro completo	kg	+1.070	+275	+695	+410
Longitud total	mm	+175	±0	±0	±0
Alcance a 45°	mm	-	-10	-35	+2
Altura de descarga a 45°	mm	-	+16	+45	+3
Ancho sobre neumáticos	mm	-	±0	+60	+116
Altura total	mm	-	+16	+45	+3



Cuchara de fondo curvo con dientes (C76)

Cuchara de fondo plano con cuchilla de ataque atornillado (C33)

Cuchara de fondo plano con dientes (C52)

Cuchara de fondo curvo con dientes (C82)

Cuchara de fondo curvo con cuchilla de ataque atornillado (C87)

# Equipamiento estándar y opcional

## MOTOR

Komatsu SAA6D125E-7, motor diesel de inyección directa "common rail", turboalimentado	●
Cumple con las normas EU Stage V	●
Filtro Komatsu de partículas diésel (KDPF)	●
Catalizador de reducción selectiva (SCR)	●
Sistema de selección del modo del motor	●
Komatsu SmartLoader Logic	●
Apagado automático de motor a ralentí programable	●
Filtro de combustible con separador de agua	●
Baterías 2 x 180 Ah / 2 x 12 V	●

## CHASIS Y NEUMÁTICOS

Ejes Heavy Duty	●
Guardabarros delanteros	●
Guardabarros completos	●
Diferencial de deslizamiento limitado (LSD) delantero/trasero	○
Neumáticos 26.5 R25 L3, L4, L5	○
Neumáticos 775/65 R29	○

## SISTEMA HIDRÁULICO

Control independiente de la línea de transmisión y del equipo de trabajo	●
2ª función hidráulica	●
Control EPC, dos palancas, incluye:	
- Diferentes ajustes de los brazos	●
- Cuchara con paradas amortiguadas	●
- Función de excavación automática	●
Sistema de excavación semiautomático	●
3ª función hidráulica	○
Control táctil EPC, 3-palancas	○
EPC de 1 palanca (palanca multifunción) con control deslizante proporcional para implementos	○
Llenado de aceite Bio para equipo hidráulico	○

## TRANSMISIÓN Y FRENOS

Transmisión hidráulica mecánica Komatsu (K-HMT)	●
Sistema de control de tracción Komatsu (K-TCS)	●
Pedal combinado de freno y marcha lenta	●
Sistema de refrigeración en los dos ejes	○

## CABINA

Cabina de conductor espaciosa de dos puertas de conformidad con DIN/ISO	●
Estructura ROPS/FOPS de conformidad SAE/ISO	●
Asiento calefactado con respaldo alto y suspensión neumática, reposabrazos con altura ajustable montado en consola	●
Cinturón de seguridad retráctil	●
Climatizador automático	●
Monitor multifunción a color compatible con video, sistema de monitorización electrónica de la máquina (EMMS) y guía de eficacia	●
DAB+ radio digital con entrada auxiliar para MP3	●
Ventana trasera térmica	●
Limpiaparabrisas de cristal posterior	●
Columna de dirección ajustable	●
2 x toma extra de 12 V	●
Función de retención automática en pendiente	●
Asientos calefactados con respaldo alto y suspensión neumática con soporte lumbar, reposabrazos con altura ajustable montado en consola	○
Cinturón de 4 puntos	○
Parasol enrollable	○
Palanca de dirección corta (K-SLS)	○

## SISTEMA DE ILUMINACIÓN

2 faros principales LED	●
2 faros de trabajo adelante y atrás LED	●
Luz de marcha atrás	●
Faros adicionales adelante y atrás	○
4 faros de trabajo adelante y atrás LED	○

## SERVICIO Y MANTENIMIENTO

Ventilador del radiador de accionamiento hidráulico con función automática reversible	●
Radiador de malla ancha en paralelo	●
KOMTRAX – Sistema de gestión remota exclusivo de Komatsu (4G)	●
Komatsu CARE™ – Programa de mantenimiento para los clientes de Komatsu	●
Juego de herramientas	●
Engrase centralizado automático	●
Herramienta de llenado para el sistema lubricante central	○
Prefiltro ciclónico Turbo II	○

## EQUIPAMIENTO DE SEGURIDAD

Dirección de emergencia	●
Protección contra vandalismo	●
Alarma de marcha atrás	●
Desconector de batería	●
Barandilla izquierda y derecha	●
Espejo retrovisor, calefacción y control remoto	●
Sistema de cámara para visibilidad trasera	●
Extintor	○
Faro rotativo (LED)	○
Rail de techo	○
Alarma de marcha atrás óptica (luz estroboscópica)	○

## IMPLEMENTOS

Enganche rápido hidráulico	○
Cuchara de gran eficiencia de fondo plano o curvo	○
Cucharas de alto volteo	○
Horquillas portapalets y púas	○
Cucharas de manejo de residuos	○
Cucharas para materiales ligeros	○

## OTROS EQUIPOS

Contrapeso	●
Sistema electrónico de suspensión de carga ECSS II	●
Pintura especial	○
Contrapeso adicional de 545 kg (A15)	○
Especificación anti-corrosiva	○
Especificación Wastehandler	○
Kit de zona fría (precalentamiento del motor y la cabina)	○

Otros equipos bajo pedido

- equipamiento estándar
- equipamiento opcional

Su distribuidor de Komatsu:



Avda de Madrid Nº 23  
28802 Alcalá de Henares (Madrid)  
Tel: +34 91 887 26 00 - Fax: +34 91 883 63 05  
<http://www.kesa.es>



**Komatsu Europe International N.V.**  
Mechelsesteenweg 586  
B-1800 VILVOORDE (BELGIUM)  
Tel. +32-2-255 24 11  
Fax +32-2-252 19 81  
[www.komatsu.eu](http://www.komatsu.eu)

VESSS07003 02/2020

**KOMATSU** is a trademark of Komatsu Ltd. Japan.