

KOMATSU

WA380-8

Motor Komatsu EU Stage V

PALA DE RUEDAS

WA380



POTENCIA DEL MOTOR

143 kW / 192 HP @ 2.100 rpm

PESO OPERATIVO

18.155 - 19.765 kg

CAPACIDAD DE CUCHARA

3,2 - 6,5 m³

A simple vista

WA380-8



POTENCIA DEL MOTOR
143 kW / 192 HP @ 2.100 rpm

PESO OPERATIVO
18.155 - 19.765 kg

CAPACIDAD DE CUCHARA
3,2 - 6,5 m³



MAYOR EFICIENCIA DE COMBUSTIBLE Y RENDIMIENTO MEDIOAMBIENTAL

Potentes y respetuosas con el medio ambiente

- Motor Komatsu EU Stage V
- Komatsu SmartLoader Logic
- Modo motor E-Light
- Convertidor de par de gran capacidad con bloqueo estándar
- Apagado automático a ralentí

Control ergonómico comfortable

- Nuevo asiento del operario con suspensión neumática y consola de palancas EPC integrado
- Gran monitor multifunción
- Diseñada para reducir los niveles de ruido
- Sistema de cámara para visibilidad trasera

Máxima eficiencia

- Cucharas de gran eficiencia
- Sobresaliente altura y alcance de volteo
- Gran ancho de vía y gran distancia entre ejes

Mandos vanguardistas

- Sistema de excavación automático
- Mandos EPC estándar (control electrónico)
- Pedal acelerador inteligente

Facilidad de mantenimiento

- Radiador de malla ancha con ventilador reversible automático
- Instalación de engrase centralizado automático
- Puertas del motor de apertura vertical mejoradas

KOMTRAX

- Sistema de gestión remota exclusivo de Komatsu
- Comunicación móvil 3G
- Antena de comunicaciones integrada
- Aumento de los datos operativos y ahorro de combustible



Programa de mantenimiento
para los clientes de Komatsu

Potentes y respetuosas con el medio ambiente



Komatsu SmartLoader Logic

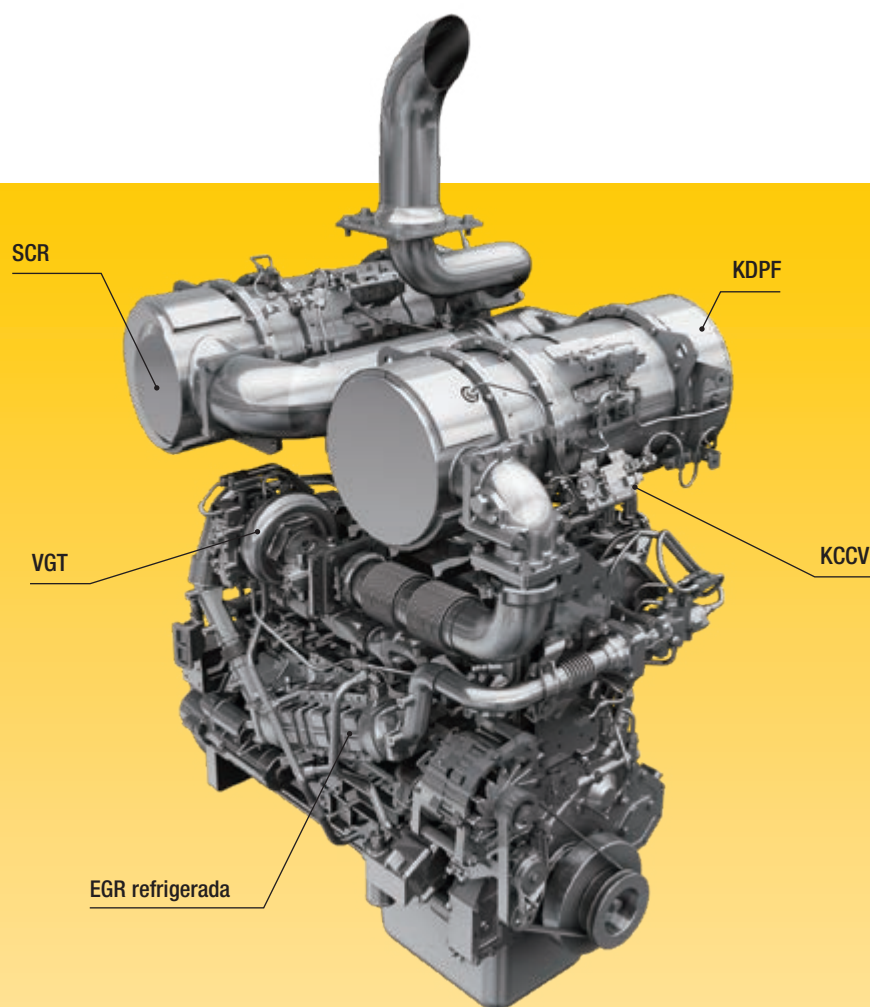
La WA380-8 ofrece Komatsu SmartLoader Logic, un sistema de control del motor completamente automático. Sin interferir con el funcionamiento normal, esta tecnología adquiere datos de varios sensores del vehículo y ofrece el par de motor idóneo para cada operación. Además limita el par durante las operaciones menos exigentes y reduce el uso de combustible sin disminuir la producción.

Convertidor de par de gran capacidad con bloqueo estándar

Con su convertidor de par de alta capacidad, el tren de potencia Komatsu completamente rediseñado ofrece una incomparable relación empuje-peso. Con este alto empuje a bajas velocidades, realizar trabajos duros como la excavación en materiales densos se convierte en un juego de niños. Esto significa una productividad más alta para la carga en V, incluso en espacios reducidos.

Nuevo modo E-Light

El nuevo modo E-Light está activado por defecto para priorizar el consumo bajo de combustible. El motor adapta la potencia en función del trabajo que está realizando para lograr una mayor eficiencia de combustible. Y para ahorrar más combustible, las bombas de trabajo y de dirección con control electrónico impiden que se malgaste caudal hidráulico y suministran la cantidad de aceite necesario para todos los movimientos de la máquina.



Recirculación de los gases de escape (EGR)

La EGR refrigerada es una tecnología de solvencia contrastada en los actuales motores Komatsu. La mayor capacidad del refrigerador EGR actualmente asegura emisiones muy bajas de NOx y un mejor rendimiento del motor.

Common Rail de alta presión (HPCR)

Para lograr la combustión completa del combustible y reducir las emisiones, el sistema de inyección Common Rail de alta presión se controla por ordenador para suministrar la cantidad exacta de combustible presurizado a la cámara de combustión de nuevo diseño mediante múltiples inyecciones.

Komatsu recirculación de los gases del cárter (KCCV)

Las emisiones del cárter (soplado de gases internos) pasan a través de un filtro CCV. El aceite atrapado en el filtro regresa al cárter y el gas filtrado vuelve al sistema admisión.

Turbocompresor de geometría variable (VGT)

El VGT proporciona el caudal óptimo a la cámara de combustión del motor en todas las condiciones de revoluciones y carga. Los gases de escape son más limpios y el consumo de combustible mejora a la vez que se mantienen la potencia y el rendimiento.

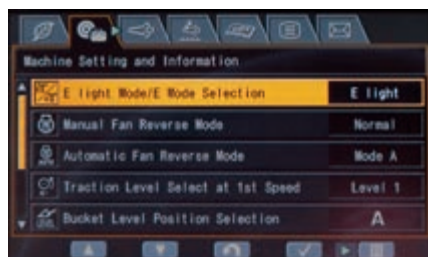
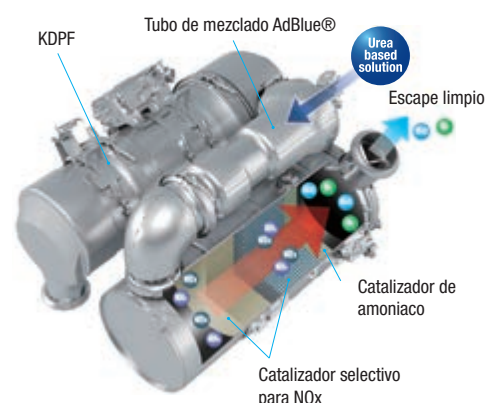


Conforme a la norma EU Stage V

El motor Komatsu EU Stage V es productivo, fiable y eficiente. Además de tener un rendimiento superior, gracias a sus emisiones extremadamente bajas y su bajo impacto medioambiental, ayuda a reducir los costes de funcionamiento y permitir al operador trabajar con total tranquilidad.

Post tratamiento intensivo

El sistema post tratamiento combina un Filtro Komatsu de partículas diésel (KDPF) y un sistema de reducción catalítica selectiva (SCR). El SCR inyecta la cantidad adecuada de AdBlue® en el momento justo para descomponer el NOx en agua (H₂O) y gas de nitrógeno no tóxico (N₂). Con este sistema las emisiones de NOx se reducen en un 80% en comparación con los motores EU Stage IIIB.



El nuevo modo E-Light del motor permite ahorrar más combustible que el modo Economía actual.



El apagado a ralentí ajustable apaga el motor automáticamente transcurrido un periodo de tiempo determinado.



Ecoindicador y guía de eficacia con recomendaciones activas ayudan a maximizar el ahorro de combustible.

Máxima eficiencia

Carga y transporte más rápidos

El sistema de bloqueo del convertidor de par secuencial, proporciona una incomparable productividad y eficiencia de combustible en carga y transporte y en aplicaciones de transporte de corta distancia. El operador puede cambiar desde la 2ª marcha a la 4ª, lo que aumenta notablemente la velocidad de recorrido, particularmente cuesta arriba, gracias a la mayor fuerza de tracción. También reduce significativamente el consumo de combustible al eliminar las pérdidas del convertidor.

Sobresaliente altura y alcance de volteo

La longitud de los brazos de elevación permite una altura de volteo de 2.790 mm con un alcance de 1.235 mm (con cuchara de 3,2 m³, medido hasta la punta del diente). Con este alcance de trabajo la carga de tolvas o remolques altos se convierte en una labor fácil y rápida.



Nuevas cucharas de gran eficiencia

La tierra se desprende con facilidad de la cuchara de nuevo diseño y el trabajo de excavación es más eficiente. Las operaciones son más sencillas y mejora la productividad sobre todo en combinación con el nuevo sistema de excavación automático.

Control preciso

El sistema hidráulico CLSS de Komatsu permite el control preciso del equipo de trabajo, y se asegura de que la cuchara, el brazo y los implementos accionados hidráulicamente se puedan mover suavemente al mismo tiempo. La WA380-8 ofrece bombas de caudal variable tanto en el sistema hidráulico como en el de dirección. Estas bombas suministran la cantidad de aceite necesaria, mejorando drásticamente el ahorro de combustible.

Sistema de pesaje / Bascula comercial - RDS instalado en fábrica (opcional)

El RDS Loadmaster alpha 100 es un sistema de pesaje a bordo avanzado y aprobado para el comercio, diseñado específicamente para el funcionamiento en los entornos de carga más rápidos y en las condiciones más exigentes. El Loadmaster compensa las irregularidades del terreno, las pendientes y las zonas de carga restringidas para reducir los tiempos de ciclo y maximizar el rendimiento de toneladas por hora. La instalación en fábrica del RDS Loadmaster alpha 100 mejora la precisión del montaje y la calidad del sistema.





Control ergonómico comfortable

Mayor comodidad

La amplia cabina Komatsu SpaceCab™ dispone de un asiento con un respaldo alto, calefactado, con suspensión neumática y con un reposabrazos ajustable que proporciona una mejor comodidad al operario. Los controles ergonómicos y de gran visibilidad ayudan a maximizar la productividad del operador.

Máximo confort para el operador

Además de la radio de serie, WA380-8 cuenta con una entrada auxiliar para conectar dispositivos externos y reproducir música por los altavoces de la cabina. También se han incorporado puertos de 12 voltios en la cabina. Los controles proporcionales vienen de serie para permitir el funcionamiento seguro y preciso de los implementos. La cabina dispone de bandejas grandes y de cajas de almacenamiento para herramientas y manuales, además de una caja para frío/calor.

Nuevo sistema de excavación automático

El nuevo sistema de excavación automático activa la inclinación y la elevación de la cuchara cuando detecta la presión que se aplica sobre el equipo de trabajo. El sistema se adapta a distintos tipos de material sin necesidad de intervención humana. Se reduce mucho la fatiga del operario y se garantiza una capacidad de carga idónea.



Mandos vanguardistas

Nuevo espacio de control del operador con suspensión neumática completa

La amplia cabina cuenta con un nuevo asiento totalmente suspendido que incorpora las consolas laterales montadas junto con un asiento ajustable cuyo respaldo es alto y que cuenta además con calefacción (estándar) para una mayor comodidad. Para maximizar la comodidad una ventilación del asiento está disponible como opción.

Funcionamiento "cableado"

La consola EPC (Electronic Pilot Control) de la palanca va integrada al asiento y puede ajustarse fácilmente para adecuarse a cualquier operario. Las palancas cortas se accionan con los dedos para un funcionamiento sin fatiga y de precisión, con regulación para ralentizar y detener la bajada de la cuchara. Las posiciones inicial y final (arriba/abajo) del brazo se pueden programar con un interruptora.

Pedal acelerador inteligente

Para reducir el consumo de combustible el innovador pedal de aceleración con sensor de fuerza le ayuda automáticamente a establecer el tiempo del cambio de marchas con la carga. En trabajos pesados que requieren gran empuje y aceleración máxima, tendemos a pisar con fuerza el pedal acelerador. La WA380-8 se anticipa a esto y cambia de marcha lo más tarde posible. En trabajos ligeros, donde el factor fundamental es el ahorro de combustible, el operador pisa ligeramente el pedal de manera intuitiva. De nuevo, la máquina se anticipa y cambia de marcha tan pronto como es posible para alcanzar la mejor eficiencia de consumo.

Cámara de visibilidad trasera

La cámara estándar aporta una visión excepcionalmente clara de la zona de trabajo trasera en el gran monitor panorámico en color. La cámara de bajo perfil puede ajustarse e integrarse en la forma del capó del motor.

Palanca multifunción pilotada electrónicamente (EPC) (opcional)

La palanca multifunción EPC que integra un conmutador de dirección hacia delante/hacia atrás permite un uso más sencillo y cómodo del equipo. Con una mano el conductor puede controlar simultáneamente el implemento y cambiar la dirección. La palanca multifunción es la opción ideal para trabajos de movimiento de tierra.

Palanca de dirección corta (K-SLS) (opcional)

La nueva palanca de dirección tipo joystick corto, permite al operador un control de dirección más preciso mientras está sentado confortablemente en el nuevo asiento totalmente ajustable con suspensión neumática, manejando la máquina sin gran esfuerzo incluso con frecuentes cambios de dirección. Menor fatiga y trabajar en una posición de operación perfectamente adaptada incrementará la concentración y la calidad y eficiencia del trabajo.



Palanca de dirección corta (K-SLS) (opcional)



Caja para frío/calor



Palanca multifuncional EPC (opcional)

Tecnología informática y de comunicación



Costes de funcionamiento inferiores

Komatsu ICT contribuye a la reducción de los costes de funcionamiento ya que asiste a la gestión cómoda y eficiente de las operaciones. De hecho, aumenta el nivel de satisfacción del cliente y el factor competitivo de nuestros productos.

Gran monitor TFT a color

Un monitor en color grande e intuitivo permite trabajar con seguridad, precisión y facilidad. Multilingüe y con toda la información esencial disponible a simple vista, con iconos sencillos y teclas multifunción que permiten acceder fácilmente a una amplia gama de funciones y de información de funcionamiento.

Guía de eficacia

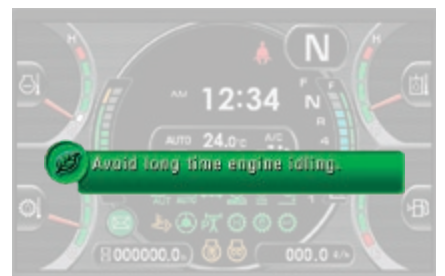
El monitor muestra mensajes instantáneos que ayudan a promover el ahorro energético, y el Ecoindicador indica el consumo real de combustible: mantenga el Ecoindicador en la zona verde para una mejor eficiencia de combustible. Para mejorar aún más el ahorro pueden consultarse los registros de funcionamiento, el guía de eficacia y los datos de consumo de combustible. La información está disponible en KOMTRAX y puede utilizarse para la formación de operarios y para optimizar las obras.



Información disponible a simple vista: panel básico del monitor LCD



El monitor multifunción muestra y controla mucha información operativa y de mantenimiento



El guía de eficacia apoya el ahorro de energía en tiempo real (p. ej. evitar periodos largos al ralentí)

KOMTRAX

La vía para una mayor productividad

KOMTRAX es lo último en tecnología de monitorización. Es compatible con el PC, el teléfono inteligente o la tableta y suministra la información pertinente que le permitirá ahorrar y conocer su flota y sus equipos, además de que ofrece abundante información para organizar los picos de rendimiento de cada máquina. Esta información, adecuadamente integrada en una red de soporte, le permitirá un mantenimiento proactivo y preventivo y le ayudará a gestionar eficazmente su negocio.



Conocimiento

Obtenga respuestas rápidas a cuestiones básicas e importantes sobre su maquinaria: qué están haciendo, cuándo lo hicieron, dónde se encuentran, cómo pueden utilizarse más eficientemente, y cuándo deben ser sometidas a revisión. Los datos de rendimiento se envían vía la tecnología de comunicación inalámbrica (satélite, GPRS o 3G dependiendo del modelo) desde la máquina hasta un ordenador y al distribuidor local de Komatsu, que se encuentra a su disposición para suministrarle los análisis pertinentes.

Información

La exhaustiva información que KOMTRAX pone en sus manos 24 horas al día los 7 días de la semana le permite tomar mejores decisiones cotidianamente, así como decisiones estratégicas a largo plazo sin costes adicionales. Podrá anticiparse a los problemas, personalizar los programas de mantenimiento, minimizar los periodos de parada técnica y mantener sus máquinas donde deben estar trabajando.

Gestión

KOMTRAX permite la gestión de la flota conveniente desde Internet, esté donde esté. Los datos son analizados y presentados específicamente para una lectura fácil e intuitiva en mapas, listas, gráficos y tablas. Así podrá anticipar tareas de mantenimiento y las piezas que sus máquinas podrían requerir, además de permitirle solucionar problemas antes de que lleguen los técnicos de Komatsu.



Facilidad de mantenimiento



Fácil acceso a los puntos de servicio

Para una apertura fácil y segura, las puertas de apertura vertical están asistidas por amortiguadores. Las puertas grandes proporcionan un acceso práctico desde el nivel del suelo a todos los puntos de servicio diarios. Gracias a que los intervalos de servicio son largos y a que los filtros se encuentran centralizados, el tiempo de parada de la máquina se reduce al mínimo.

Komatsu CARE™

Komatsu CARE™ es un programa de mantenimiento que viene de serie

con su máquina nueva Komatsu. Cubre los mantenimientos programados por fábrica realizados por técnicos cualificados de Komatsu con recambios originales Komatsu. Dependiendo del motor que monte su máquina también ofrece una cobertura adicional para el filtro Komatsu de partículas diésel (KDPF) o el catalizador de oxidación diésel Komatsu (KDOC), y para el sistema de reducción catalítica selectiva (SCR). Contacte con su distribuidor Komatsu más cercano para conocer las condiciones de aplicación.



Radiador de malla ancha con ventilador reversible automático

Un radiador de malla ancha evita las obstrucciones incluso cuando se trabaja en entornos polvorientos. Para reducir al mínimo la limpieza manual, un ventilador reversible expulsa la suciedad, automáticamente o bajo demanda. La función de “inversión automática” permite establecer la duración del ciclo de limpieza y los intervalos entre las limpiezas para ajustarse perfectamente a las condiciones de trabajo.

Sistema EMMS (Equipment Management and Monitoring System)

Además el monitor de alta resolución y gran tamaño ofrece información de la máquina y le permite llevar a cabo múltiples configuraciones. El menú “Operation Records” (registros de funcionamiento) muestra registros de la media de consumo de combustible, de las horas de ralentí y otros indicadores. Los códigos de anomalía aparecen claramente y se almacenan para alertarle y simplificar la solución de problemas. El monitor también propone un control avanzado de los parámetros del sistema a través del Service Mode (modo de servicio) para ayudar a la hora de solucionar problemas y reducir los tiempos de inactividad.



Depósito AdBlue®

El depósito AdBlue® está situado en el lado derecho de la máquina detrás de una escalera de acceso.

Regeneración del filtro de partículas diesel

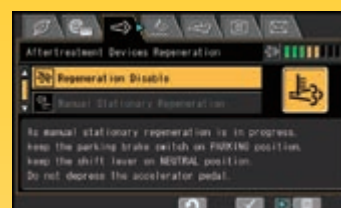
Sin interrupciones ni ampliación de los días de trabajo para regenerar el sistema de filtrado de partículas de diésel. Gracias a su excelente tecnología Komatsu, la regeneración del KDPF se hace automáticamente, en cualquier momento.





Maintenance	Interval	Remain
Air Cleaner Cleaning or Change	---	---
Coilant Change	500 h	490 h
Fuel Prefilter Change	500 h	490 h
Engine Oil Change	500 h	12 h
Engine Oil Filter Change	500 h	490 h

Pantalla de mantenimiento básico



Pantalla de regeneración del dispositivo de emisiones para KDPF



Nivel de AdBlue® y guía de llenado





División “Working Gear”

Las palas de ruedas Komatsu combinadas con una amplia gama de implementos Komatsu originales proporcionan la solución perfecta para cualquier sector industrial. Para aplicaciones especiales, nuestra división “Working Gear” ofrece máquinas e implementos creados a medida. Las soluciones a medida permiten obtener un gran rendimiento y una extraordinaria fiabilidad incluso en las condiciones más duras.

Manejo de residuos

Célebre por sus altos niveles de calidad y fiabilidad, Komatsu cumple las enormes exigencias de la industria de gestión de residuos gracias a una amplia gama de opciones y modificaciones (disponibles de fábrica) sobre nuestras máquinas base. Esto proporciona la flexibilidad necesaria para adaptar la gama de palas de ruedas Komatsu a los requisitos específicos de diferentes aplicaciones de manejo de residuos y condiciones de la industria. Tanto si elige las especificaciones completas de residuos o bien opciones individuales, le garantizamos un mayor rendimiento, disponibilidad y eficacia de la máquina.

Sal y químicos

Los entornos corrosivos son uno de los retos más difíciles para cualquier máquina. Gracias al nuevo revestimiento especial sobre las partes metálicas, y a las distintas modificaciones opcionales para cada aplicación, las palas de ruedas “Sal y químicos” de Komatsu resisten las condiciones más agresivas. Además, con la reducción de los tiempos de inactividad, del mantenimiento y de los costes de reparación, además de una duración de una larga vida útil, las máquinas Komatsu funcionan igual de bien y duran lo mismo que en un entorno no corrosivo.

Calidad en la que se puede confiar

Diseñado y construido por Komatsu

Motor, sistema hidráulico, tren de potencia, ejes delantero y trasero son componentes originales Komatsu. Todos los componentes, hasta el más pequeño tornillo, están sujetos a los más exigentes y estrictos controles de calidad. Perfectamente coordinados, ofrecen la máxima eficiencia y fiabilidad.

Ejes Heavy Duty

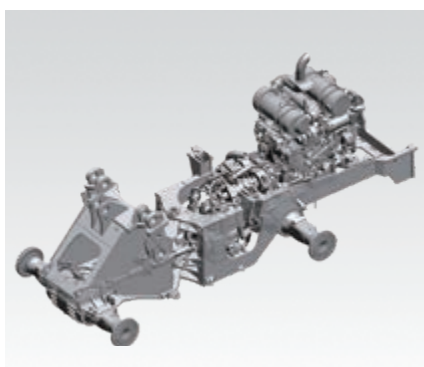
Los ejes de alta resistencia permiten una vida de servicio excepcional incluso en las condiciones de trabajo más duras. Los diferenciales opcionales de deslizamiento limitado (LSD) son más apropiados para terrenos blandos y deslizantes como arena o tierra mojada.

Chasis robusto de alta resistencia a la torsión

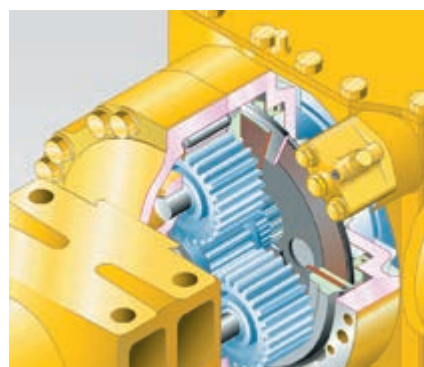
El diseño del chasis con los puntos de articulación distantes garantiza la inmejorable estabilidad de la máquina y reduce las tensiones en los cojinetes situados en zonas de torsión.

Sistema de refrigeración en los dos ejes

El freno de servicio multidisco está sellado y su funcionamiento es en baño de aceite. Para una gran eficiencia en aplicaciones de carga y acarreo, la pala cargadora WA480-8 está equipada con un freno que se mantiene limpio y funciona a baja temperatura para lograr unos intervalos de servicio mayores y una larga vida útil.

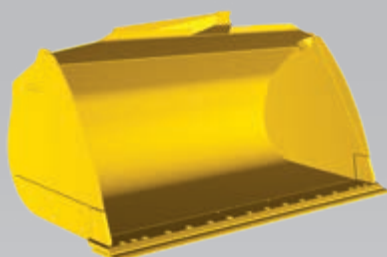


Chasis robusto de alta resistencia a la torsión

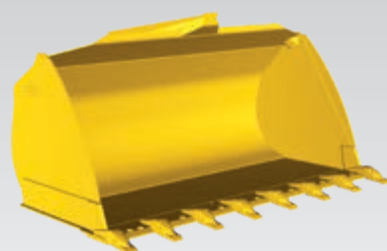


Frenos de discos múltiples enfriados por aceite

Cucharas e implementos



*Cuchara de gran eficiencia
de fondo curvo*



*Cuchara de gran eficiencia
de fondo plano*

Nueva gama de cucharas de gran eficiencia

Las nuevas cucharas de gran eficiencia de Komatsu permiten un llenado más fácil y unos factores de llenado de la cuchara significativamente más elevados con menos consumo de combustible. Tienen un fondo más largo para que quepa más contenido, una apertura más ancha para facilitar el llenado, y una nueva forma trasera que permite que el material fluya fácilmente hacia la cuchara. Además los laterales redondeados las dotan de un mayor factor de llenado, y la rejilla integrada protege la fijación de la cuchara. Unos tornillos encastrados (con BOC) reducen la resistencia durante el llenado e impiden que el material se obstruya al descargar.

Cucharas de volcado alto

Para alturas máximas de volteo con materiales ligeros como carbón o virutas de madera. Los cilindros de volteo se encuentran en el interior o en el exterior de la cuchara.

Cucharas para cargar balas de paja

Perfectamente equipada para levantar materiales voluminosos y comprimibles tales como desechos de jardinería o plásticos, etc. Sin las placas laterales, esta cuchara se puede emplear como un amarre.

Enganche rápido hidráulico

La WA380-8 puede cambiar de implemento en segundos con un enganche rápido hidráulico de servicio pesado disponible como equipamiento opcional.



MOTOR

Modelo	Komatsu SAA6D107E-3
Tipo	Inyección directa common rail, refrigerado por agua, turbocompresor y postenfriado por aire, con control de emisiones de escape
Potencia del motor	
A las revoluciones del motor	2.100 rpm
ISO 14396	143 kW / 192 HP
ISO 9249 (potencia neta del motor)	142 kW / 191 HP
Par máx./nº de revoluciones	941 Nm / 1.450 rpm
Nº de cilindros	6
Cilindro x carrera	107 x 124 mm
Cilindrada	6,69 l
Tipo de accionamiento del ventilador	Hidráulico
Alternador	50 A / 24 V
Motor de arranque	5,5 kW / 24 V
Filtro	Filtro de caudal principal con separador de agua
Filtro de aire	Filtro de aire seco con expulsión de polvo automática y prefiltro con aviso de atasco de polvo
Combustible	Diesel de acuerdo a la norma EN 590 clase 2/Grado D. Capacidad del combustible parafrínico (HVO, GTL, BTL) conforme a la norma EN 15940:2016

TRANSMISIÓN

Tipo	Transmisión automática (powershift)
Convertidor de par	Una etapa, monofase, 3 elementos con embrague de bloqueo

VELOCIDADES DE MARCHA EN KM/H (NEUMÁTICOS 23.5 R25)

Marcha	1.	2.	3.	4.
Adelante	6,6	11,7	20,9	36,1
con bloqueo del convertidor de par	-	12,4	22,5	40,0
Atrás	7,1	12,4	22,3	38,6
con bloqueo del convertidor de par	-	13,3	24,1	40,0

CHASIS Y NEUMÁTICOS

Sistema	Tracción a las cuatro ruedas
Eje delantero	Eje HD Komatsu, semiflotante, diferencial de deslizamiento limitado (LSD) opcional
Eje trasero	Eje HD Komatsu, semiflotante, ángulo de oscilación de 26°, diferencial de deslizamiento limitado (LSD) opcional
Diferencial	Rueda cónica con dientes rectos
Mando final	Engranajes planetarios en baño de aceite
Neumáticos	23.5 R25

CAPACIDADES DE LLENADO

Depósito de combustible	300 l
Aceite motor	23 l
Sistema hidráulico	142 l
Sistema de refrigeración	60,6 l
Eje delantero	40 l
Eje trasero	40 l
Convertidor de par y caja de cambios	54 l
Depósito AdBlue®	36 l

FRENOS

Frenos de servicio	Accionados hidráulicamente, los frenos multidisco enfriados por aceite actúan en las cuatro ruedas
Freno de estacionamiento	Multidisco en baño de aceite
Freno de emergencia	Utiliza el freno de estacionamiento

SISTEMA HIDRÁULICO

Tipo	Komatsu CLSS (sistema hidráulico de circuito cerrado)
Bomba hidráulica	Bomba de caudal variable
Presión de trabajo	320 kg/cm²
Máximo caudal de la bomba	205 l/min
Número de cilindros elevadores/cuchara	2/1
Tipo	Doble efecto
Diámetro de cilindro x carrera	
Cilindro elevador	130 x 713 mm
Cilindro de la cuchara	150 x 535 mm
Duración del ciclo hidráulico con carga nominal de llenado de la cuchara	
Tiempo de elevación	5,9 s
Tiempo de bajada (vacío)	3,3 s
Tiempo de volcado	1,8 s

SISTEMA DE DIRECCIÓN

Sistema	Dirección articulada
Tipo	Servodirección completamente hidráulica
Ángulo de articulación	40°
Bomba de dirección	Bomba de caudal variable
Presión de trabajo	250 kg/cm²
Caudal	137 l/min
Número de cilindros de dirección	2
Tipo	Doble efecto
Diámetro de cilindro x carrera	75 x 442 mm
Radio de giro (borde exterior de neumáticos 23.5 R25)	6.320 mm

CABINA

Cabina SpaceCab™ de dos puertas, de conformidad con ISO 3471 con ROPS (antivuelco), de conformidad con SAE J1040c y FOPS (anticaída de objetos), de conformidad con ISO 3449. La cabina presurizada de bajo nivel de ruidos y con aire acondicionado descansa sobre soportes viscosos.

MEDIO AMBIENTE

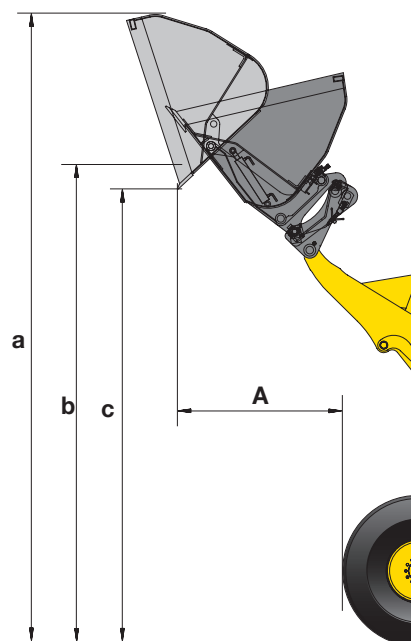
Emisiones del motor	Cumple totalmente las normas sobre emisión EU Stage V
Niveles de ruido	
LwA ruido externo	106 dB(A) (2000/14/EC Stage II)
LpA ruido interior	68 dB(A) (ISO 6396 nivel de ruido dinámico)
Niveles de vibración (EN 12096:1997)	
Mano/brazo	≤ 2,5 m/s² (incertidumbre K = 0,98 m/s²)
Cuerpo	≤ 0,5 m/s² (incertidumbre K = 0,34 m/s²)
Contiene gases fluorados de efecto invernadero HFC-134a (índice GWP 1430). Cantidad de gas 1,0 kg, equivalente CO ₂ 1,43 t.	

Dimensiones & prestaciones

PRESTACIONES – TRABAJO CON CUCHARA

Cuchara de alto volteo

Código de venta		BP 2285
Enganche de cuchara (directo/enganche rápido)		directo
Capacidad cuchara (colmada ISO 7546)	m³	6,0
Densidad de material	t/m³	0,85
Peso de la cuchara	kg	2.420
Anchura de cuchara	mm	3.000
Peso operativo	kg	19.765
Carga nominal	kg	5.100
Carga estática de vuelco, recto	kg	12.735
Carga estática de vuelco, 40° giro completo	kg	11.175
Radio giro sobre esquina de la cuchara	mm	7.435
A Alcance a 45°	mm	2.645
a Altura del canto superior de la cuchara	mm	6.525
b Altura máxima de carga a 45°	mm	4.755
c Altura de descarga a 45°	mm	4.405



PRESTACIONES – TRABAJO CON CUCHARA

Cuchara para materiales ligeros

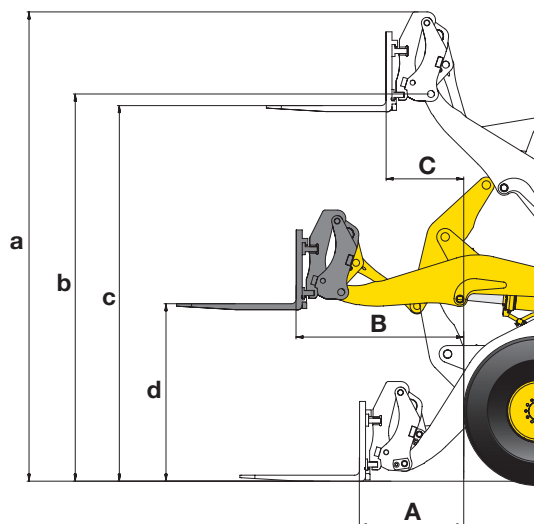
Cuchara de manejo de residuos

Código de venta		BP 2125	BP 2291
Enganche de cuchara (directo/enganche rápido)		QC	QC
Capacidad cuchara (colmada ISO 7546)	m³	6,5	5,0
Densidad de material	t/m³	0,8	1,00
Peso de la cuchara	kg	2.400	1.840
Anchura de cuchara	mm	3.170	3.000
Peso operativo	kg	19.750	19.185
Carga nominal	kg	5.200	5.311
Carga estática de vuelco, recto	kg	13.135	12.985
Carga estática de vuelco, 40° giro completo	kg	11.470	11.395
Radio giro sobre esquina de la cuchara	mm	7.520	7.380
A Alcance a 45°	mm	1.640	1.400
a Altura del canto superior de la cuchara	mm	6.095	6.045
b Altura máxima de carga a 45°	mm	3.865	3.865
c Altura de descarga a 45°	mm	2.445	2.615

PRESTACIONES – TRABAJO CON CUCHARA

Horquillas

Código de venta		C24
Longitud de las púas	mm	1.500
A Alcance máximo a nivel del suelo	mm	1.020
B Alcance máximo	mm	1.680
C Máximo alcance a altura de apilamiento máx.	mm	820
a Altura máxima al porta-implementos	mm	4.930
b Altura del punto de giro de la cuchara	mm	4.095
c Altura máxima de apilamiento	mm	3.925
d Altura de las púas para alcance máximo	mm	1.885
Carga estática máxima de vuelco recta	kg	10.270
Carga estática máxima de vuelco articulada	kg	9.180
Carga útil máxima según EN 474-3, 80%	kg	7.000
Carga útil máxima según EN 474-3, 60%	kg	5.370
Peso operativo con horquillas	kg	18.165



Todas las medidas con neumáticos 23.5 R25 (XHA) y contrapeso adicional.

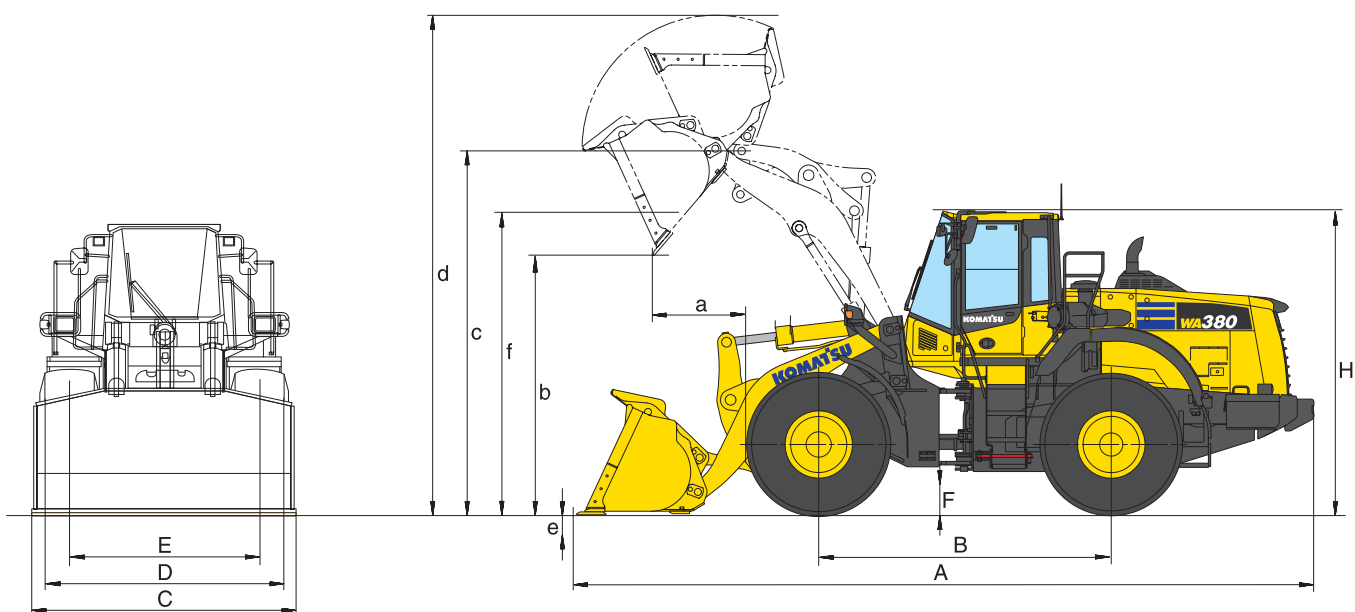
Dimensiones & prestaciones

PRESTACIONES – TRABAJO CON CUCHARA

Tipo de cuchara		Cuchara de fondo curvo			
		con dientes	con BOC	con dientes	con BOC
Capacidad cuchara (colmada ISO 7546)	m³	3,2	3,35	3,6	3,75
Código de venta	3829	C31	C32	C14	C15
Densidad de material	t/m³	1,85	1,75	1,65	1,55
Peso de la cuchara	kg	1.670	1.780	1.760	1.870
Carga estática de vuelco, recto	kg	15.015	14.755	14.925	14.660
Carga estática de vuelco, 40° giro completo	kg	13.110	12.865	13.025	12.771
Potencia hidráulica de arranque	kN	164	153	156	146
Potencia elevación hidráulica en el suelo	kN	165	161	161	159
Peso operativo	kg	18.155	18.270	18.245	18.360
Radio giro sobre borde ext. neumáticos	mm	6.320	6.320	6.320	6.320
Radio giro sobre esquina de la cuchara	mm	7.305	7.365	7.320	7.280
a Alcance a 45°	mm	1.235	1.110	1.275	1.154
b Altura de descarga a 45°	mm	2.790	2.895	2.750	2.855
c Altura del punto de giro de la cuchara	mm	4.095	4.095	4.095	4.095
d Altura del canto superior de la cuchara	mm	5.735	5.735	5.810	5.810
e Profundidad de excavación	mm	90	120	90	120
f Altura máxima de carga a 45°	mm	3.785	3.785	3.785	3.785
A Longitud total, cuchara en el suelo	mm	8.350	8.210	8.405	8.270
B Distancia entre ejes	mm	3.030	3.030	3.030	3.030
C Anchura de cuchara	mm	2.990	2.990	2.990	2.990
D Ancho sobre neumáticos	mm	2.765	2.765	2.765	2.765
E Ancho de vía	mm	2.160	2.160	2.160	2.160
F Altura libre mínima	mm	455	455	455	455
H Altura total	mm	3.395	3.395	3.395	3.395

Todas las medidas con neumáticos 23.5 R25 (XHA) y contrapeso estándar.

Datos sobre altura de descarga y alcance a la cuchilla o cuchilla atornillada (BOC) o dientes.



Engache directo (a bulones)

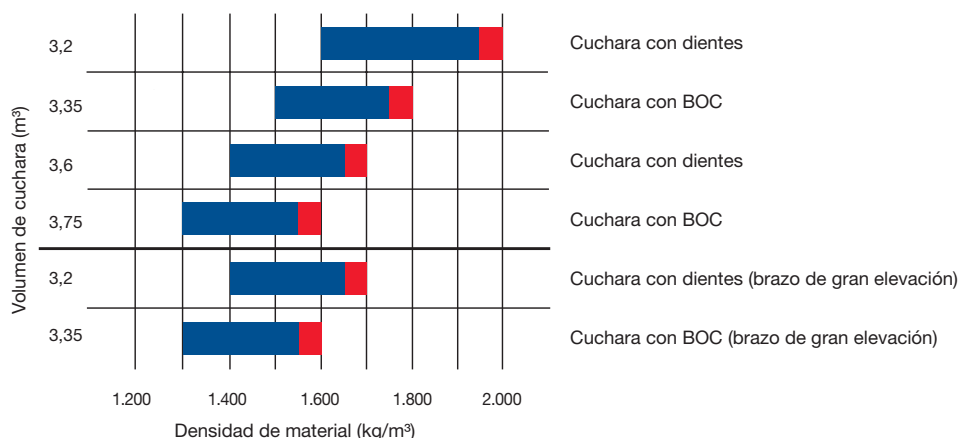
Cuchara de fondo plano									
con dientes	con BOC	con dientes	con BOC	Kit antidesgaste (cuchara de fondo plano)	Gran elevación (con contrapeso adicional)	Gran elevación Super High Lift	Contrapeso adicional (trasero)	Contrapeso adicional (trasero + lateral)	Neumáticos XMINE L5
3,2	3,35	3,6	3,75						
C42	C45	C36	C37	S81 + S83	B24 + A25	B23	A15	A15 + A25	D12
1,85	1,75	1,65	1,55		- 0,30	- 0,90	+ 0,10	+ 0,10	
1.710	1.820	1.799	1.911	130					
14.920	14.670	14.830	14.566	-150	- 2.705	- 4.525	+ 825	+1.070	+ 585
13.020	12.785	12.932	12.682	-155	- 2.490	- 2.960	+ 690	+ 900	+ 510
164	153	156	146		- 10				
164	160	163	158	-1,5	- 40				
18.200	18.310	18.285	18.400	+130	+ 755	+ 1.460	+ 325	+ 450	+ 720
6.320	6.320	6.320	6.320						
7.305	7.364	7.320	7.280		+ 285				
1.235	1.110	1.275	1.154		+ 140	+ 350			- 25
2.795	2.895	2.750	2.854		+ 530	+ 1.200			+ 45
4.095	4.095	4.095	4.095		+ 530	+ 1.105			
5.735	5.735	5.810	5.810		+ 530	+ 1.105			
90	120	90	120		+ 55	+ 135			
3.805	3.805	3.800	3.805		+ 520	+ 1.095			
8.345	8.210	8.405	8.270		+ 595	+ 935	+ 190	+ 190	
3.030	3.030	3.030	3.030						
2.990	2.990	2.990	2.990						
2.765	2.765	2.765	2.765						+ 35
2.160	2.160	2.160	2.160						
455	455	455	455						+ 45
3.395	3.395	3.395	3.395						+ 45

PESOS DE ESCOMBROS TÍPICOS (EN KG/M³)

Basalto	1.960	Grava gruesa, no tamizada	1.930	Piedra arenisca.....	1.510
Bauxita, caolín.....	1.420	Grava, seca	1.510	Pizarra	1.250
Tierra, seca, estratificada	1.510	Grava, seca, 6-50 mm.....	1.690	Escoria, quebrada	1.750
Tierra, mojada, abierta	1.600	Grava, mojada, 6-50 mm	2.020	Piedra, desmenuzada.....	1.600
Yeso, quebrado	1.810	Arena, seca, suelta	1.420	Arcilla, crecida natural.....	1.660
Yeso, desmenuzado.....	1.600	Arena, húmeda	1.690	Arcilla, seca	1.480
Granito, quebrado	1.660	Arena, mojada	1.840	Arcilla, mojada.....	1.660
Calcita, quebrado.....	1.540	Arena y arcilla, sueltas.....	1.600	Arena y grava, secas	1.420
Calcita, desmenuzado.....	1.540	Arena y grava, secas	1.720	Arcilla y grava, mojada	1.540

GUÍA DE SELECCIÓN DE LA CUCHARA

Factor de llenado
de cuchara



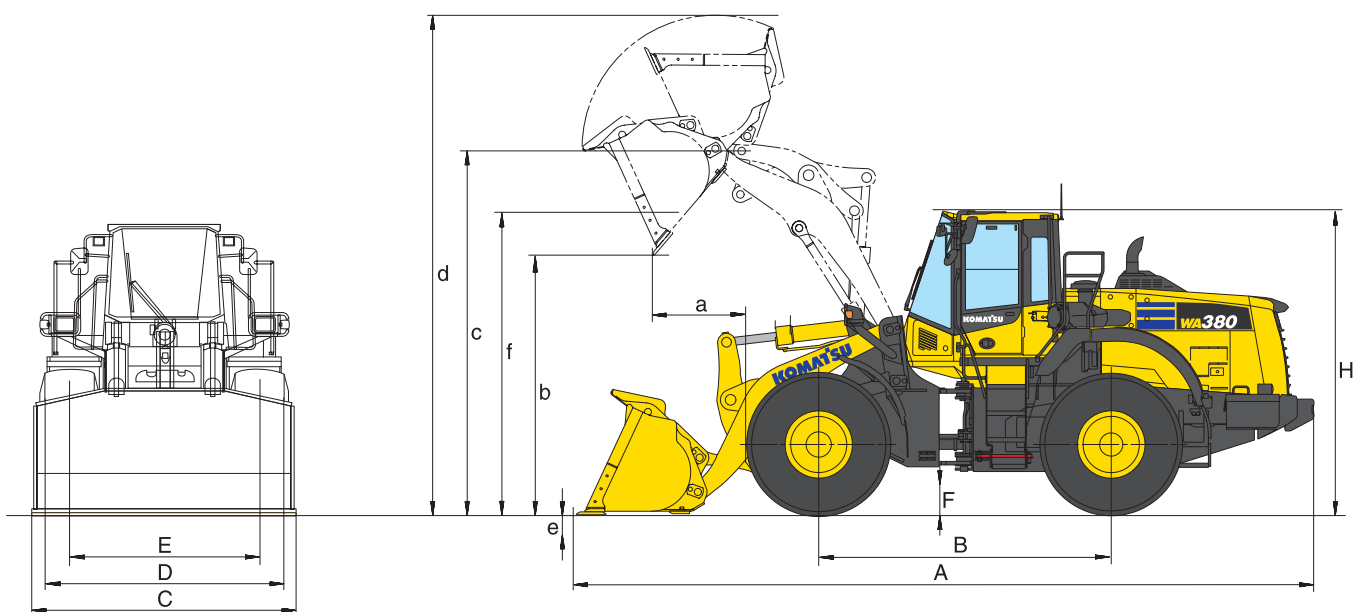
Dimensiones & prestaciones

PRESTACIONES – TRABAJO CON CUCHARA

Tipo de la cuchara		Cuchara de fondo curvo			
		con dientes	con BOC	con dientes	con BOC
Capacidad cuchara (colmada ISO 7546)	m ³	3,2	3,35	3,6	3,75
Código de venta	3829	S06	C72	S07	C75
Densidad de material	t/m ³	1,70	1,60	1,50	1,45
Peso de la cuchara	kg	1.545	1.655	1.635	1.745
Carga estática de vuelco, recto	kg	13.710	13.470	13.685	13.425
Carga estática de vuelco, 40° giro completo	kg	11.915	11.685	11.885	11.640
Potencia hidráulica de arranque	kN	132	125	127	120
Potencia elevación hidráulica en el suelo	kN	151	147	150	145
Peso operativo	kg	18.570	18.680	18.660	18.770
Radio giro sobre borde ext. neumáticos	mm	6.320	6.320	6.320	6.320
Radio giro sobre esquina de la cuchara	mm	7.380	7.335	7.395	7.355
a Alcance a 45°	mm	1.440	1.315	1.485	1.360
b Altura de descarga a 45°	mm	2.585	2.690	2.545	2.645
c Altura del punto de giro de la cuchara	mm	4.095	4.095	4.095	4.095
d Altura del canto superior de la cuchara	mm	5.935	5.935	6.010	6.010
e Profundidad de excavación	mm	90	120	90	120
f Altura máxima de carga a 45°	mm	3.785	3.785	3.785	3.785
A Longitud total, cuchara en el suelo	mm	8.635	8.500	8.695	8.560
B Distancia entre ejes	mm	3.030	3.030	3.030	3.030
C Anchura de cuchara	mm	2.990	2.990	2.990	2.990
D Ancho sobre neumáticos	mm	2.765	2.765	2.765	2.765
E Ancho de vía	mm	2.160	2.160	2.160	2.160
F Altura libre mínima	mm	455	455	455	455
H Altura total	mm	3.395	3.395	3.395	3.395

Todas las medidas con neumáticos 23.5 R25 (XHA) y contrapeso estándar.

Datos sobre altura de descarga y alcance a la cuchilla o cuchilla atornillada (BOC) o dientes.



Enganche rápido

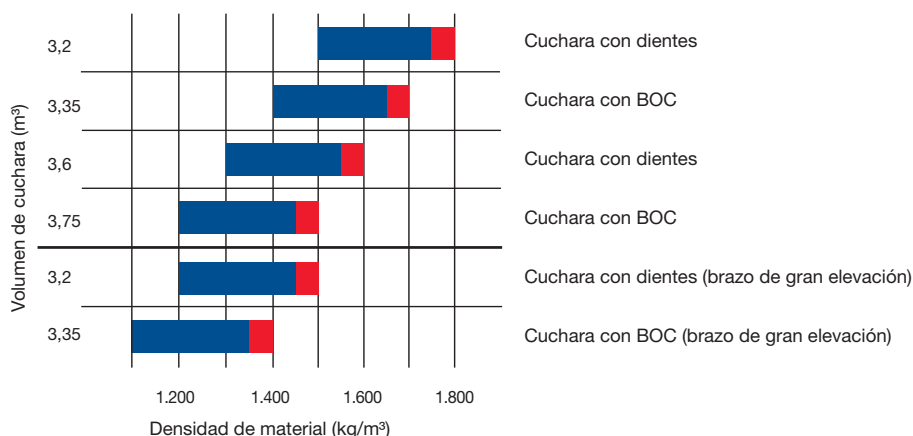
Cuchara de fondo plano									
con dientes	con BOC	con dientes	con BOC	Kit antidesgaste (cuchara de fondo plano)	Gran elevación (con contrapeso adicional)	Gran elevación Super High Lift	Contrapeso adicional (trasero)	Contrapeso adicional (trasero + lateral)	Neumáticos XMINE L5
3,2	3,35	3,6	3,75						
S16	C79	S17	C77	S81 + S83	B24 + A25	B23	A15	A15 + A25	D12
1,70	1,60	1,50	1,45		- 0,30	- 0,90	+ 0,10	+ 0,10	
1.615	1.725	1.705	1.815	130					
13.645	13.405	13.550	13.310	-150	- 2.705	- 4.525	+ 825	+1.070	+ 585
11.850	11.620	11.755	11.530	-155	- 2.490	- 2.960	+ 690	+ 900	+ 510
132	125	127	120		- 10				
150	146	149	144	-1,5	- 40				
18.640	18.755	18.730	18.840	+130	+ 755	+ 1.460	+ 325	+ 450	+ 720
6.320	6.320	6.320	6.320						
7.380	7.335	7.395	7.355		+ 285				
1.440	1.315	1.485	1.360		+ 140	+ 350			- 25
2.585	2.690	2.545	2.645		+ 530	+ 1.200			+ 45
4.095	4.095	4.095	4.095		+ 530	+ 1.105			
5.575	5.575	6.010	6.010		+ 530	+ 1.105			
90	120	90	120		+ 55	+ 135			
3.805	3.805	3.805	3.805		+ 520	+ 1.095			
8.638	8.500	8.698	8.560		+ 595	+ 935	+ 190	+ 190	
3.030	3.030	3.030	3.030						
2.990	2.990	2.990	2.990						
2.765	2.765	2.765	2.765						+ 35
2.160	2.160	2.160	2.160						
455	455	455	455						+ 45
3.395	3.395	3.395	3.395						+ 45

PESOS DE ESCOMBROS TÍPICOS (EN KG/M³)

Basalto	1.960	Grava gruesa, no tamizada	1.930	Piedra arenisca.....	1.510
Bauxita, caolín.....	1.420	Grava, seca	1.510	Pizarra	1.250
Tierra, seca, estratificada	1.510	Grava, seca, 6-50 mm.....	1.690	Escoria, quebrada	1.750
Tierra, mojada, abierta	1.600	Grava, mojada, 6-50 mm	2.020	Piedra, desmenuzada.....	1.600
Yeso, quebrado	1.810	Arena, seca, suelta	1.420	Arcilla, crecida natural.....	1.660
Yeso, desmenuzado.....	1.600	Arena, húmeda	1.690	Arcilla, seca	1.480
Granito, quebrado	1.660	Arena, mojada	1.840	Arcilla, mojada.....	1.660
Calcita, quebrado.....	1.540	Arena y arcilla, sueltas.....	1.600	Arena y grava, secas	1.420
Calcita, desmenuzado.....	1.540	Arena y grava, secas	1.720	Arcilla y grava, mojada	1.540

GUÍA DE SELECCIÓN DE LA CUCHARA

Factor de llenado
de cuchara



Equipamiento estándar y opcional

MOTOR

Komatsu SAA6D107E-3, motor diesel de inyección directa "common rail", turboalimentado	●
Cumple con las normas EU Stage V	●
Sistema de selección del modo potencia del motor: Power, Economy, E-Light	●
Komatsu SmartLoader Logic	●
Apagado automático a ralentí	●
Función autodesaceleración	●
Filtro de combustible con separador de agua	●
Baterías 2 x 180 Ah / 2 x 12 V	●

CHASIS Y NEUMÁTICOS

Ejes Heavy Duty	●
Guardabarros delanteros	●
Guardabarros completos	●
Diferencial de deslizamiento limitado (LSD) delantero/trasero	○
Neumáticos 23.5 R25 L2, L3, L5	○

SISTEMA HIDRÁULICO

2ª función hidráulica	●
Control EPC, dos palancas, incluye:	●
- Diferentes ajustes de los brazos	●
- Cuchara con paradas amortiguadas	●
- Función de excavación automática	●
Sistema de excavación semiautomático	●
3ª función hidráulica	○
Control táctil EPC, 3-palancas	○
EPC de 1 palanca (palanca multifunción) con control deslizante proporcional para implementos	○
Llenado de aceite Bio para equipo hidráulico	○

TRANSMISIÓN Y FRENOS

Transmisión automática electrónicamente controlada ECMV con selector de modo y detención de transmisión variable	●
Sistema de selección del modo de transmisión	●
Convertidor de par de gran capacidad	●
Bloqueo del convertidor de par	●
Auto-kickdown	●
Sistema de refrigeración en los dos ejes	●

CABINA DEL CONDUCTOR

Cabina de conductor espaciosa de dos puertas de conformidad con DIN/ISO	●
Estructura ROPS/FOPS de conformidad SAE	●
Asiento calefactado con respaldo alto y suspensión neumática, reposabrazos con altura ajustable montado en consola	●
Cinturón de seguridad retráctil	●
Climatizador automático	●
Monitor a color compatible con video multifuncional con sistema de monitorización de gestión del equipo (EMMS) y guía de eficacia	●
Radio CD con entrada auxiliar (clavija MP3)	●
Caja para frío/calor	●
Ventana trasera térmica	●
Limpiaparabrisas de cristal posterior	●
Columna de dirección ajustable	●
2 x toma extra de 12 V	●
Asientos calefactados con respaldo alto y suspensión neumática con soporte lumbar, reposabrazos con altura ajustable montado en consola	○
Cinturón de 3 puntos	○
Parasol enrollable	○
Palanca de dirección corta (K-SLS)	○
DAB+ radio digital con entrada auxiliar para MP3	○

SISTEMA DE ILUMINACIÓN

2 faros principales halógenos	●
2 faros de trabajo adelante y atrás	●
Luz de marcha atrás	●
Faro adicional delantero y trasero	○
Luces de trabajo LED	○

SERVICIO Y MANTENIMIENTO

Ventilador del radiador de accionamiento hidráulico con función automática reversible	●
Radiador de malla ancha	●
KOMTRAX – Sistema de gestión remota exclusivo de Komatsu (3G)	●
Komatsu CARE™ – Programa de mantenimiento para los clientes de Komatsu	●
Juego de herramientas	●
Engrase centralizado automático	●
Herramienta de llenado para el sistema lubricante central	○
Prefiltro ciclónico Turbo II	○

EQUIPO DE SEGURIDAD

Dirección de emergencia	●
Protección contra vandalismo	●
Alarma de marcha atrás	●
Desconector de batería	●
Barandilla izquierda y derecha	●
Sistema de cámara para visibilidad trasera	●
Reja protectora de cristal frontal	○
Extintor	○
Faro rotativo	○
Rail de techo	○
Espejo retrovisor, calefacción y control remoto	○
Alarma de marcha atrás óptica (luz estroboscópica)	○

IMPLEMENTOS

Equipo de gran elevación (High Lift)	○
Equipo de gran elevación (Super High Lift)	○
Enganche rápido hidráulico	○
Cuchara de gran eficiencia de fondo plano o curvo	○
Cucharas de alto volteo	○
Horquillas portapalets y púas	○
Cucharas de manejo de residuos	○
Cucharas para materiales ligeros	○

OTROS EQUIPOS

Contrapeso	●
Sistema electrónico de suspensión de carga ECSS II	●
Pintura especial	○
Contrapeso adicional trasero (325 kg)	○
Contrapeso adicional trasero y lateral (450 kg)	○
Especificación anti-corrosiva	○
Especificación Wastehandler	○
Especificaciones de carga y acarreo	○
Sistema de pesaje RDS Loadmaster alpha 100	○
Kit de zona fría (precalentamiento del motor y la cabina)	○

Otros equipos bajo pedido

- equipamiento estándar
- equipamiento opcional

Su distribuidor de Komatsu:



Avda de Madrid Nº 23
28802 Alcalá de Henares (Madrid)
Tel: +34 91 887 26 00 - Fax: +34 91 883 63 05
<http://www.kesa.es>



Komatsu Europe International N.V.
Mechelsesteenweg 586
B-1800 VILVOORDE (BELGIUM)
Tel. +32-2-255 24 11
Fax +32-2-252 19 81
www.komatsu.eu

VESSS05805 07/2019

KOMATSU is a trademark of Komatsu Ltd. Japan.